

DESASTRE AGROPECUARIO

FENOMENO: INCENDIOS

FECHA DE OCURRENCIA: AGOSTO A NOVIEMBRE DE 2022

1. DEPARTAMENTOS AFECTADOS Y SUPERFICIE ESTIMADA PRELIMINAR

Departamentos	Superficie (ha)
Calamuchita	1200
Colón	1100
Ischilín	1200
Minas	700
Pocho	4800
Punilla	6900
Río Cuarto	2000
Río Seco	500
San Alberto	10100
San Javier	400
Tulumba	1200
Total	30100

Dirección J.
Protocolización y R.
ANEXO

Ley _____
Decreto 1532
Convenio _____
Resolución _____
Fecha 7 DIC 2022

**2. ZONAS PROPUESTAS POR LA COMISIÓN PROVINCIAL DE EMERGENCIA
AGROPECUARIA. POLÍGONOS GEORREFERENCIADOS**

Departamento: Calamuchita

Poligono N° : 1

Nro de Vertice	Latitud	Longitud
1	-32,3487801	-64,6928501
2	-32,3485828	-64,7410089
3	-32,3755241	-64,7552197
4	-32,3835176	-64,7009424

Poligono N° : 2

Nro de Vertice	Latitud	Longitud
1	-32,1732504	-64,4211109
2	-32,1532699	-64,424626
3	-32,1528998	-64,4069889
4	-32,1752854	-64,4069889

Departamento: Colón

Poligono N° : 1

Nro de Vertice	Latitud	Longitud
1	-30,870183	-64,32341
2	-30,878744	-64,245498
3	-30,958326	-64,264195
4	-30,930552	-64,331413

Departamento: Ischilín

Poligono N° : 1

Nro de Vertice	Latitud	Longitud
1	-30,3978073	-64,3555209
2	-30,3984046	-64,4148935
3	-30,3662693	-64,3950628
4	-30,3673445	-64,3559987

Poligono N° : 2

Nro de Vertice	Latitud	Longitud
1	-30,5043675	-64,2558297
2	-30,4980957	-64,2425097
3	-30,4835213	-64,252007
4	-30,4912864	-64,2634156

Poligono N° : 3

Nro de Vertice	Latitud	Longitud
1	-30,7038328	-64,4524724
2	-30,7021006	-64,437002
3	-30,7187058	-64,4276242
4	-30,7267695	-64,4530099

Dirección J.
Protocolización y R
ANEXO

Ley _____

Decreto 1532

Convenio _____

Resolución _____

Fecha 7 DIC 2022

Departamento: Minas

Poligono N° : 1

Nro de Vertice	Latitud	Longitud
1	-31,1128644	-65,34
2	-31,1495133	-65,344
3	-31,1493679	-65,38
4	-31,1131553	-65,385

Departamento: Pocho

Poligono N° : 1

Nro de Vertice	Latitud	Longitud
1	-31,3074768	-64,8891911
2	-31,3609958	-64,9257569
3	-31,3746249	-65,0013816
4	-31,3058147	-64,972129

Poligono N° : 2

Nro de Vertice	Latitud	Longitud
1	-31,408282	-65,338149
2	-31,288247	-65,233135
3	-31,376726	-65,152055
4	-31,424005	-65,272083

Departamento: Punilla

Poligono N° : 1

Nro de Vertice	Latitud	Longitud
1	-30,9860338	-64,5583186
2	-31,0052669	-64,5890158
3	-31,0242157	-64,5710144
4	-31,0228893	-64,5352958

Poligono N° : 2

Nro de Vertice	Latitud	Longitud
1	-31,1168873	-64,3861571
2	-31,0824236	-64,3671281
3	-31,0583201	-64,3952488
4	-31,0331594	-64,4140664
5	-31,0511313	-64,4713651
6	-31,0771377	-64,4713651
7	-31,0927839	-64,4561418
8	-31,1173102	-64,4388042

Poligono N° : 3

Nro de Vertice	Latitud	Longitud
1	-31,17105792	-64,44139981
2	-31,18846323	-64,44307704
3	-31,18969312	-64,45740467
4	-31,17025672	-64,45671671

Poligono N° : 4

Nro de Vertice	Latitud	Longitud
1	-30,975215	-64,5160143
2	-30,9661255	-64,5879513
3	-31,0313103	-64,6121034
4	-31,0087163	-64,5388679

Dirección J.
Protocolación y R

ANEXO

Ley 1532

Decreto _____

Convenio _____

Resolución _____

Fecha = 7 DIC 2022

Departamento:

Río Cuarto

Poligono N° :

1

Nro de Vertice	Latitud	Longitud
1	-32,7475326	-64,6745551
2	-32,7833089	-64,6736825
3	-32,7833089	-64,624568
4	-32,7341944	-64,6128503

Departamento:

Río Seco

Poligono N° :

1

Nro de Vertice	Latitud	Longitud
1	-30,0677489	-63,825337
2	-30,0515462	-63,8212631
3	-30,0504351	-63,8383917
4	-30,0646936	-63,8418175

Departamento: San Alberto

Poligono N° :

1

Nro de Vertice	Latitud	Longitud
1	-31,4898728	-65,0875909
2	-31,5742234	-65,0639582
3	-31,5651339	-64,9766989
4	-31,4916907	-64,9977866

Poligono N° :

2

Nro de Vertice	Latitud	Longitud
1	-31,6348843	-65,0519055
2	-31,6657948	-65,0598284
3	-31,6650137	-65,0203255
4	-31,6434768	-65,0071578

Departamento:

San Javier

Poligono N° :

1

Nro de Vertice	Latitud	Longitud
1	-32,2894529	-65,0295964
2	-32,2582626	-65,0235204
3	-32,2588297	-65,0511461
4	-32,290263	-65,0607057

Dirección J.
 Protocolización y R.
ANEXO

Ley 1532

Decreto _____

Convenio _____

Resolución _____

Fecha - **7 DIC 2022**

Departamento:

Tulumba

Poligono N° :

1

Nro de Vertice	Latitud	Longitud
1	-30,4557291	-64,188312
2	-30,4271101	-64,1958433
3	-30,4262064	-64,2600101
4	-30,4566328	-64,2648301

Poligono N° :

2

Nro de Vertice	Latitud	Longitud
1	-30,37607418	63,98564703
2	-30,37306761	63,98317057
3	-30,37321291	63,98044179
4	-30,37844851	63,98185943

Dirección J.
Protocolización y R
ANEXO

Ley _____
Decreto 1562

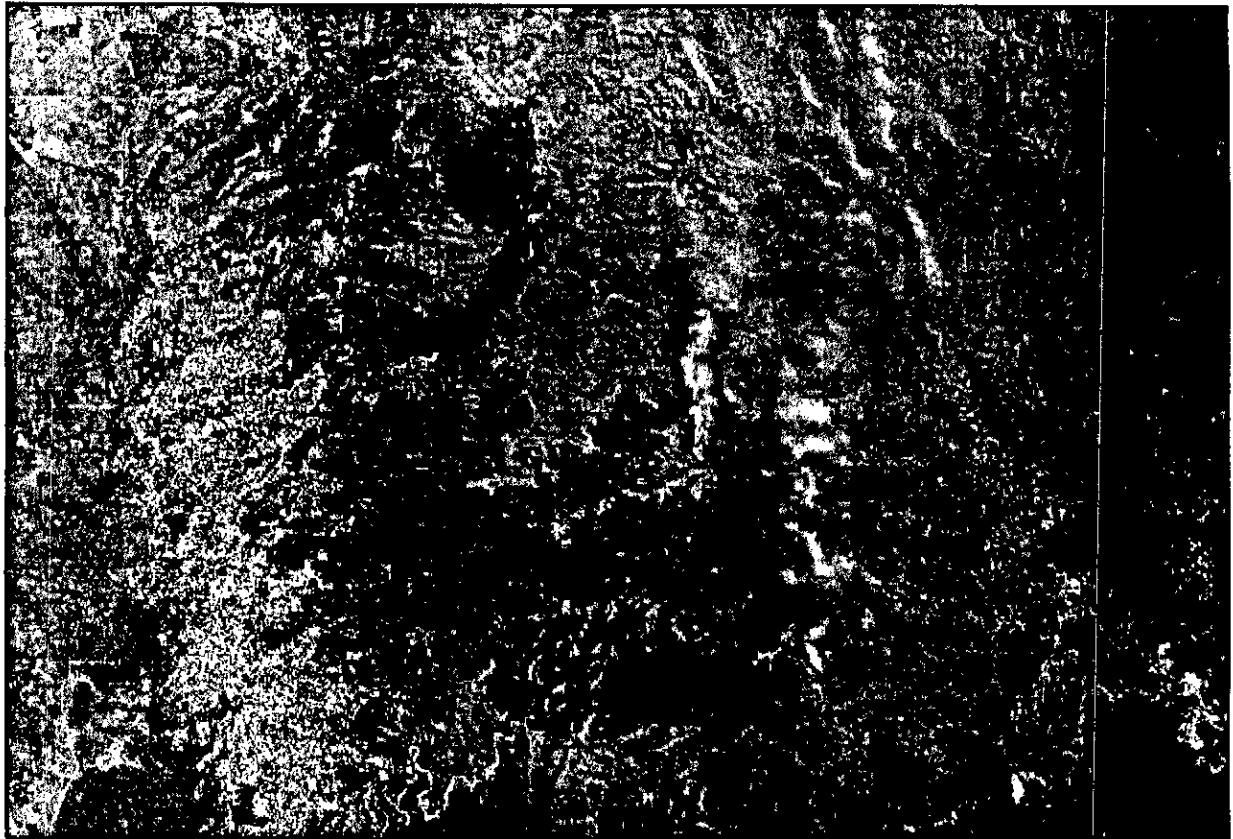
Convenio _____

Resolución _____

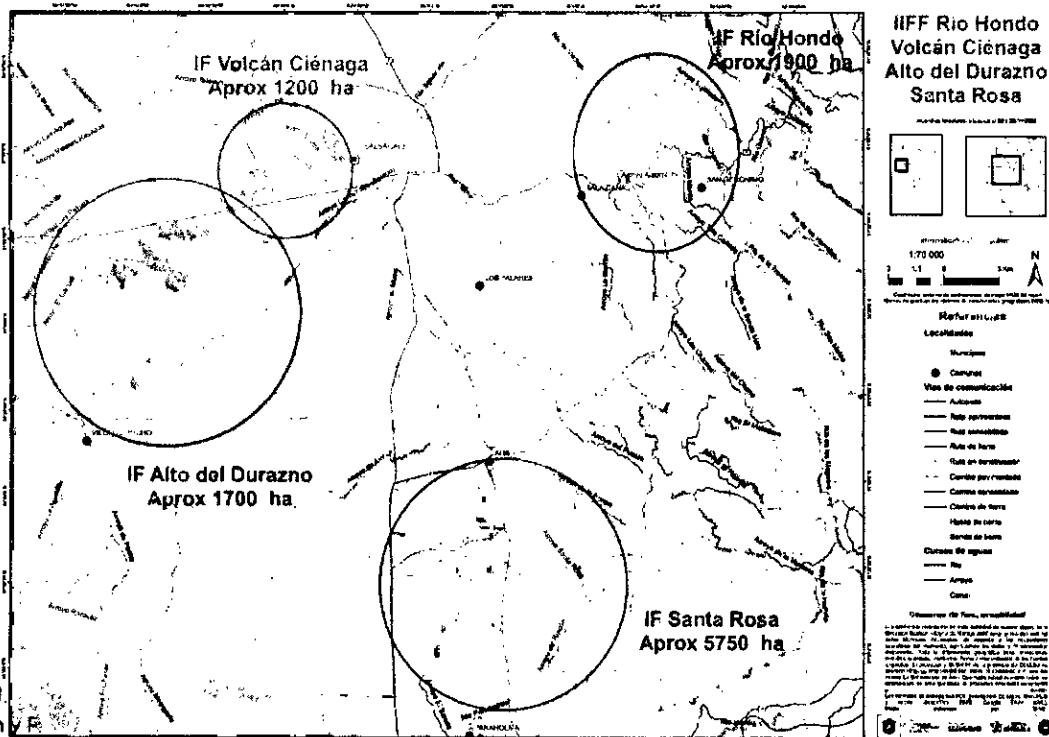
Fecha - 7 DIC 2022

3. IMÁGENES SATELITALES

3.1 Zona Punilla (setiembre)



3.2 Zona Minas, Pocho y San Alberto (noviembre)



División J
Prohibición
ANEXO

Ley 1582

Decreto 1582

Convenio

Resolución

Fecha 7 DIC 2022

Firmado digitalmente por: PIZARRO Luis
Eduardo
Director de Gestión y Desarrollo
Ministerio de Agricultura y Ganadería

Ministerio de
AGRICULTURA
y
GANADERÍA